



Semana

de la **Salud**

**Ocupacional**

Cómo hemos cambiado:  
Medio ambiente, trabajo, casa, empresa y familia



Evento Bimodal  
Virtual / Presencial



# IMPORTANCIA DE LA VALORACIÓN POR OPERACIONES EN EL PROCESO PRODUCTIVO DE LOS PINOS

Organiza:



Organiza:

**CSOA** CORPORACIÓN DE SALUD  
OCUPACIONAL Y AMBIENTAL



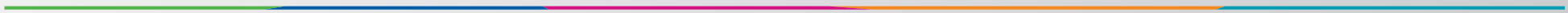
**Ocupacional**  
Cómo hemos cambiado:  
Medio ambiente, trabajo, casa, empresa y familia

# VALORACIÓN RIESGO BIOMECÁNICO

los pinos  
Mejora tu Vida

# OBJETIVO

Identificar los Riesgos Biomecánicos en el proceso de transformación de la materia prima de Industrias Metálicas Los Pinos S.A.





# ALCANCE

Direccionar las estrategias de intervención para minimizar el Riesgo Biomecánico en la operación o paso de cada oficio, hasta llegar a la intervención e implementación de acciones correctivas y de mejora.



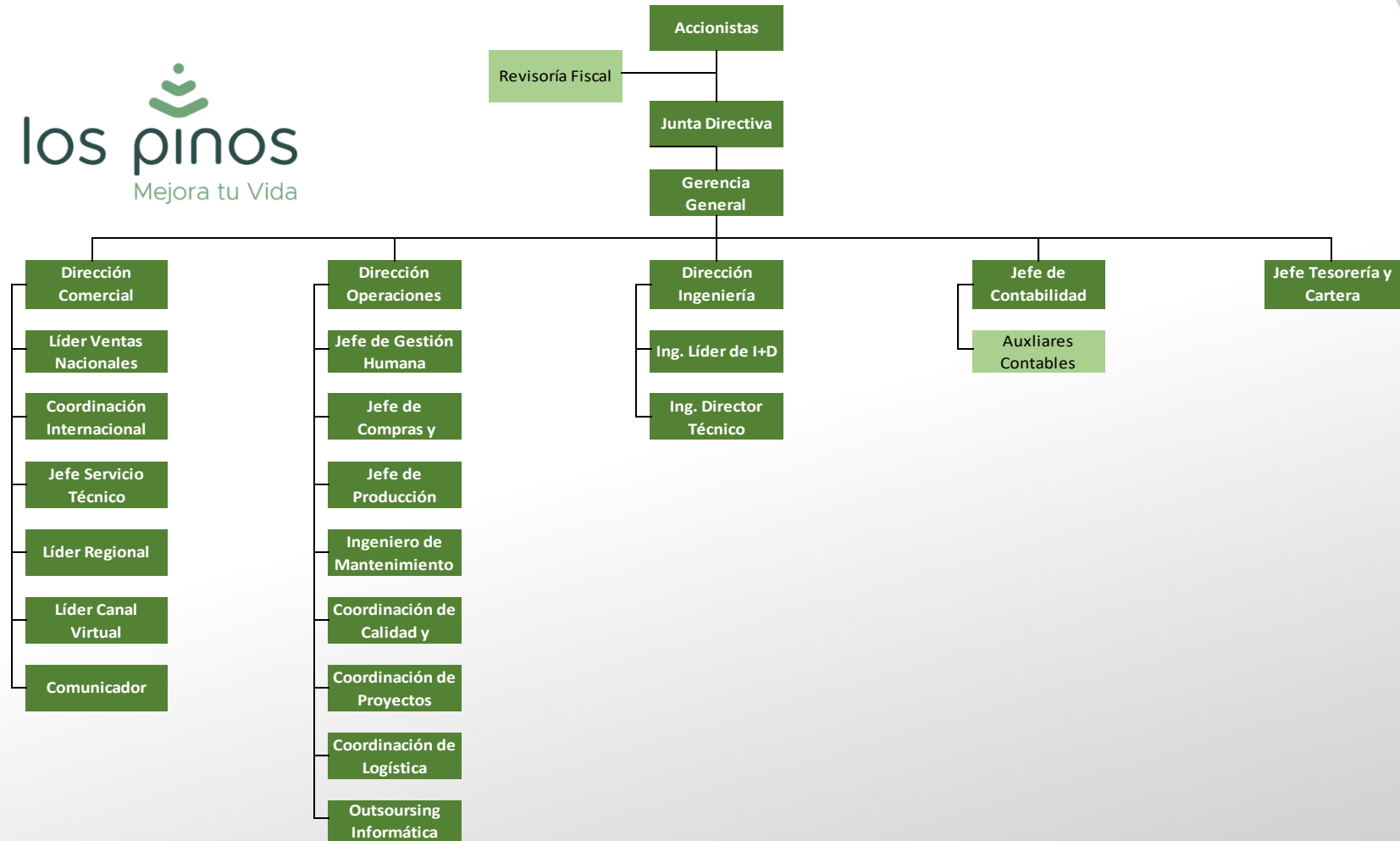
# METODOLOGÍA EMPLEADA

1. Reconocimiento de la estructura organizacional y mapa de procesos de Los Pinos.
2. Identificación en campo de las exigencias de cada actividad enmarcada dentro de la línea de transformación de la materia prima.
3. Aporte de los diferentes actores que intervienen en el proceso productivo de cada área.
4. Análisis de la IPVR 2019 con el diagnóstico ergonómico rápido y actualización de la misma.



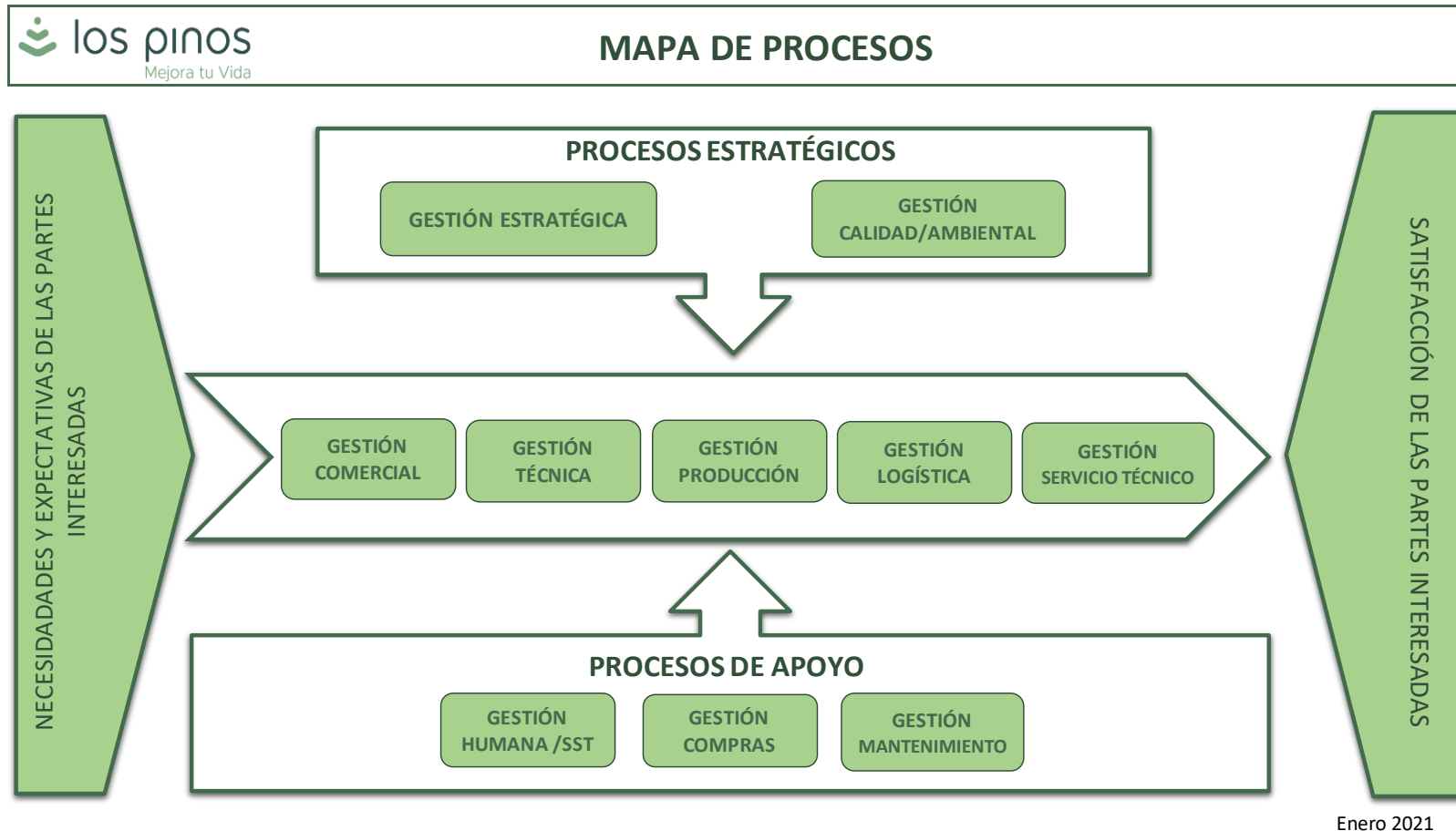
# RESULTADOS

Reconocimiento de la estructura organizacional y mapa de procesos de los Pinos.



# RESULTADOS

Reconocimiento de la estructura organizacional y mapa de procesos de Los Pinos.





# RESULTADO

Semana  
**27**  
de la **Salud**  
**Ocupacional**  
Cómo hemos cambiado:  
Medio ambiente, trabajo, casa, empresa y familia



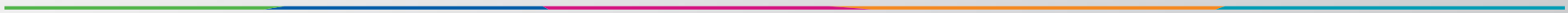


# RESULTADO

- ✓ Identificación de los ciclos de trabajo tomando en cuenta tiempos efectivos, tiempo no efectivo y tiempo contratado = tiempo de exposición.
- ✓ Hojas de vida de equipos y maquinas documentadas e implementadas por mantenimiento.
- ✓ Se encuentra en construcción el levantamiento de la documentación del manejo seguro de las maquinas.

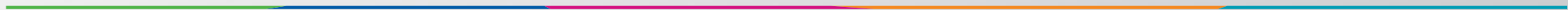


## Matriz DME Los Pinos



# CONCLUSIONES

- ✓ La actividad económica no necesariamente enmarca los Riesgos a intervenir, por ello es clave identificar los procesos productivos acorde con el mapa de procesos.
- ✓ El mapa de procesos nos lleva a identificar los cambios que sufre la materia prima durante este proceso.
- ✓ Entendemos que el proceso se debe analizar desde el paso a paso, más no solo desde la tarea, lo que nos permite enfocar la valoración de manera puntual.
- ✓ Importancia del entendimiento del proceso de transformación de la materia prima hasta el producto.



# PLAN DE ACCIÓN



- ✓ Diseñar, documentar e implementar los procesos de cada área respondiendo a los 5 por qué atendiendo la minimización de los Riesgos.
- ✓ Sensibilización en el uso de equipos, maquinas, herramientas e insumos de todas las áreas de trabajo, generando y fomentando la cultura del autocuidado para la integridad física y el bienestar de los empleados de Industrias Metálicas Los Pinos S.A.







Semana

de la

Salud

Ocupacional

Cómo hemos cambiado:  
Medio ambiente, trabajo, casa, empresa y familia



Evento Bimodal  
Virtual / Presencial

Muchas gracias

Organiza:

**CSOA**  
CORPORACIÓN DE SALUD  
OCUPACIONAL Y AMBIENTAL

[www.corporacionsoa.co](http://www.corporacionsoa.co)

